



**MATERIALES**  
**GRABACIÓN**  
ENGRAVING MATERIALS

**14**

◀ SUBLIMACIÓN SUBLIMATION ▶

**ALUMINIO  
SUBLIMACIÓN**

*ORO/GOLD	HSO1-1	☒ mm
	HSO1-1	600*300
	HSO1-11	200*150
	HSO1-12	180*130
	HSO1-13	160*120
*PLATA/SILVER	HSO1-2	☒ mm
	HSO1-2	600*300
	HSO1-21	200*150
	HSO1-22	180*130
	HSO1-23	160*120
*COBRE/COPPER	HSO1-3	☒ mm
	HSO1-3	600*300
	HSO1-31	200*150
	HSO1-32	180*130
	HSO1-33	160*120

BLANCO/WHITE	HSO1-4	☒ mm
	HSO1-4	600*300
	HSO1-41	200*150
	HSO1-42	180*130
	HSO1-43	160*120

\*PLATA MATE  
/SILVER MATE\*

**D61**

1- ORO 2-PLATA 4-BLANCO.  
1- GOLD 2-SILVER 4-WHITE.

D61	ø mm	Pack
D61-5025	25	100
D61-5033	33	100
D61-5040	40	100
D61-5050	50	100
D61-5075	75	50
D61-5090	90	25
D61-5110	110	10



◀ SUBLIMACIÓN SUBLIMATION ▶



**TR - MANTA**

TR	☒ mm
tr-manta	390*460

\* Manta especial  
\* Special blanket



**PAPEL SUBLIMACIÓN**

TR	☒ mm	Formato	Pag
TR-PASUBL	210*297	A4	100

\*Papel sublimación.  
\*Paper sublimation.



**TR- SILIC**

TR	☒ mm
TR-SILIC	505*380

\* Hoja papel siliconado.  
\* Silicone paper sheet.



**TR- HOJA SIL**

TR	☒ mm
TR-HOJA SIL	350*520

\* Hoja papel siliconado.  
\* Silicone paper sheet.



**TR - CINTA**

\* Cinta adhesiva para sublimación. 6mm \* 33 m  
\* Heat resistant tape, to stick paper onto transferring items 6mm \* 33 m

01  
02  
03  
04  
05  
06  
07  
08  
09  
10  
11  
12  
13  
14  
15

## MATERIALES GRABACIÓN Y MARCAJE SPECIAL ENGRAVING MATERIALS

◀ CO2 CO2 ▶



### ALUMINIO BICAPA

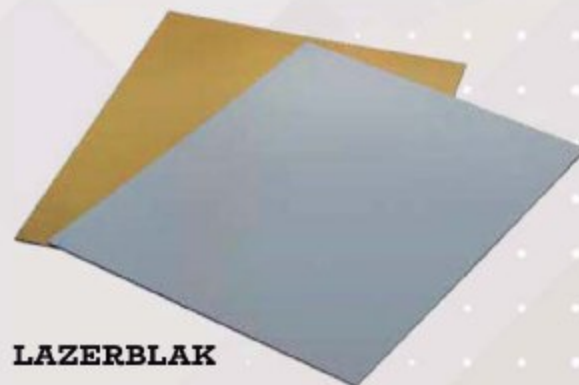
\*Aluminio para marcado CO2.  
\*Aluminium for CO2 engraving.

HCO2	mm
HCO2-1	200*150
HCO2-2	180*130
HCO2-3	160*120

\*Negro/Oro.  
\*Black/Gold

\*Azul/Oro.  
\*Blue/Gold

HCO3	mm
HCO3-1	200*150
HCO3-2	180*130
HCO3-3	160*120



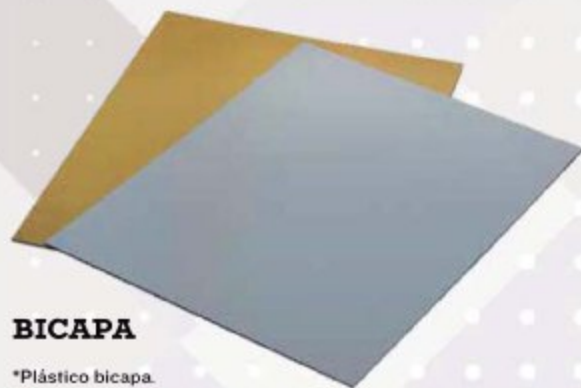
### LAZERBLAK

\*Aluminio para marcado CO2.  
\*Aluminium for CO2 engraving.

HCO1	mm
HCO1-I	600*300
HCO1-II	200*150
HCO1-12	180*130
HCO1-13	160*120
HCO1-2	600*300
HCO1-2I	200*150
HCO1-22	180*130
HCO1-23	160*120

\*oro  
\*gold

\*plata  
\*silver



### BICAPA

\*Plástico bicapa.  
\*Plastic engraving plates.

### VINILO DOBLE CAPA

HCO5	mm
HCO5-1	600*300
HCO5-2	600*300

\*oro  
\*gold  
\*plata  
\*silver

HCO4	mm
HCO4-I	600*300
HCO4-II	200*150
HCO4-12	180*130
HCO4-13	160*120
HCO4-2	600*300
HCO4-2I	200*150
HCO4-22	180*130
HCO4-23	160*120

\*oro  
\*gold

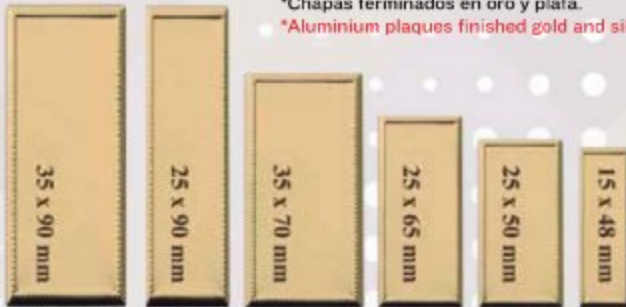
\*plata  
\*silver

# MATERIALES GRABACIÓN Y MARCAJE SPECIAL ENGRAVING MATERIALS

## ◀ YAG YAG ▶

### CHAPAS

\*Chapas terminados en oro y plata.  
\*Aluminium plaques finished gold and silver.



### PAPEL TRANSFER

\*Papel transfer.  
\*Paper transfer.

TR		Formato
TR-PAPEL	metal	A4
TR-PATEX	textil	A4



### YAG

\*Aluminio para grabación.  
\*Aluminium for engraving.

	HAOI	mm
*oro *gold	HAOI-I	600*300
	HAOI-II	200*150
	HAOI-22	180*130
*plata *silver	HAOI-33	160*120
	HAOI-2	600*300
	HAOI-21	200*150
*blanco *white	HAOI-22	180*130
	HAOI-23	160*120
	HAOI-4	600*300
	HAOI-41	200*150
	HAOI-42	180*130
	HAOI-43	160*120



### O8000

\*Disco plata oro y fumé.

O8000	Ø mm
-d25	25
-d33	33
-d50	50
-d40	40



### TR LIQUI

\*L quido oxidante.  
\*Liquid to color.

TR-liqui	contenido
-1	25 ml



### ALUMINIO NEGRO

HAO2	mm
-3	A3
-31	200*150
-32	180*130
-33	160*120

01  
02  
03  
04  
05  
06  
07  
08  
09  
10  
11  
12  
13  
14  
15

## MATERIALES GRABACIÓN Y MARCAJE SPECIAL ENGRAVING MATERIALS

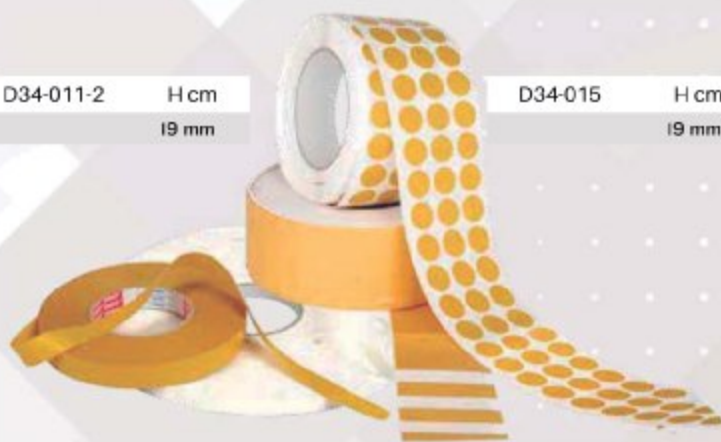
### TAPAS

\*Tapas terminadas en plata. De 70mm a 300mm  
Lids silver finished. From 70mm to 300mm



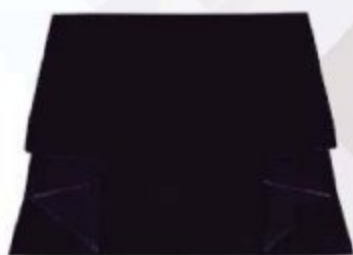
D34-011-2 H cm  
19 mm

D34-015 H cm  
19 mm



D34-012 H cm  
12mm\*50mm

D34-014 H cm  
45\*15 mm



E8-1 H mm

13116 310\*160

12616 260\*160

12116 210\*160

11612 160\*120



E8-0 H mm

02113 213\*130\*H90

02513 250\*130\*H90

03014 300\*140\*H90

